

Programmation des sessions Interentreprises 2020 - Infirmiers libéraux

PRISE EN CHARGE DES PLAIES

2 jours / 14 heures

| | |
|-----------------|-------------------|
| Paris | 16 et 17 mars |
| Lyon | 11 et 12 mai |
| Bordeaux | 8 et 9 juin |
| Aix-en-Provence | 5 et 6 octobre |
| Marseille | 30 et 31 mars |
| Lille | 7 et 8 septembre |
| Nantes | 23 et 24 novembre |

ACCOMPAGNEMENT DU PATIENT EN FIN DE VIE

2 jours / 14 heures

| | |
|-----------|--------------------|
| Paris | 23 et 24 avril |
| Lyon | 18 et 19 juin |
| Toulon | 12 et 13 mars |
| Bordeaux | 19 et 20 novembre |
| Marseille | 10 et 11 septembre |

AMELIORATION DE LA PRISE EN CHARGE DU PATIENT DOULOUREUX

2 jours / 14 heures

| | |
|-----------|-------------------|
| Paris | 1 et 2 octobre |
| Marseille | 17 et 18 décembre |

CATHETERS VEINEUX CENTRAUX ET PICC-LINE

2 jours / 14 heures

| | |
|-----------|------------------|
| Paris | 27 et 28 février |
| Toulouse | 23 et 24 avril |
| Bordeaux | 25 et 26 juin |
| Marseille | 15 et 16 octobre |

BIENTRAITANCE, BIENVEILLANCE ET ACCOMPAGNEMENT DES PERSONNES AGEES

2 jours / 14 heures

| | |
|-------------|--------------------|
| Paris | 16 et 17 mars |
| Toulouse | 5 et 6 octobre |
| Lyon | 15 et 16 juin |
| Bordeaux | 28 et 29 septembre |
| Marseille | 23 et 24 novembre |
| Montpellier | 7 et 8 décembre |



PRISE EN CHARGE DE LA DOULEUR LIEE AUX SOINS

2 jours / 14 heures

| | |
|-----------------|-------------------|
| Paris | 28 et 29 mai |
| Bordeaux | 8 et 9 octobre |
| Montpellier | 2 et 3 juillet |
| Aix-en-Provence | 19 et 20 novembre |
| Lille | 17 et 18 décembre |



ALZHEIMER ET TROUBLES APPARENTES

2 jours / 14 heures

| | |
|-----------------|-----------------------|
| Paris | 25 et 26 mai |
| Aix-en-Provence | 17 et 18 février |
| Lyon | 5 et 6 octobre |
| Toulon | 30 nov. et 1 décembre |
| Marseille | 7 et 8 septembre |
| Montpellier | 22 et 23 juin |



PREVENTION DU RISQUE SUICIDAIRE

2 jours / 14 heures

| | |
|-----------------|--------------------|
| Paris | 3 et 4 décembre |
| Bordeaux | 10 et 11 septembre |
| Aix-en-Provence | 26 et 27 mars |
| Lyon | 18 et 19 juin |

BON USAGE DU MEDICAMENT

2 jours / 14 heures

| | |
|-----------------|---------------|
| Montpellier | 9 et 10 avril |
| Aix-en-Provence | 14 et 15 mai |

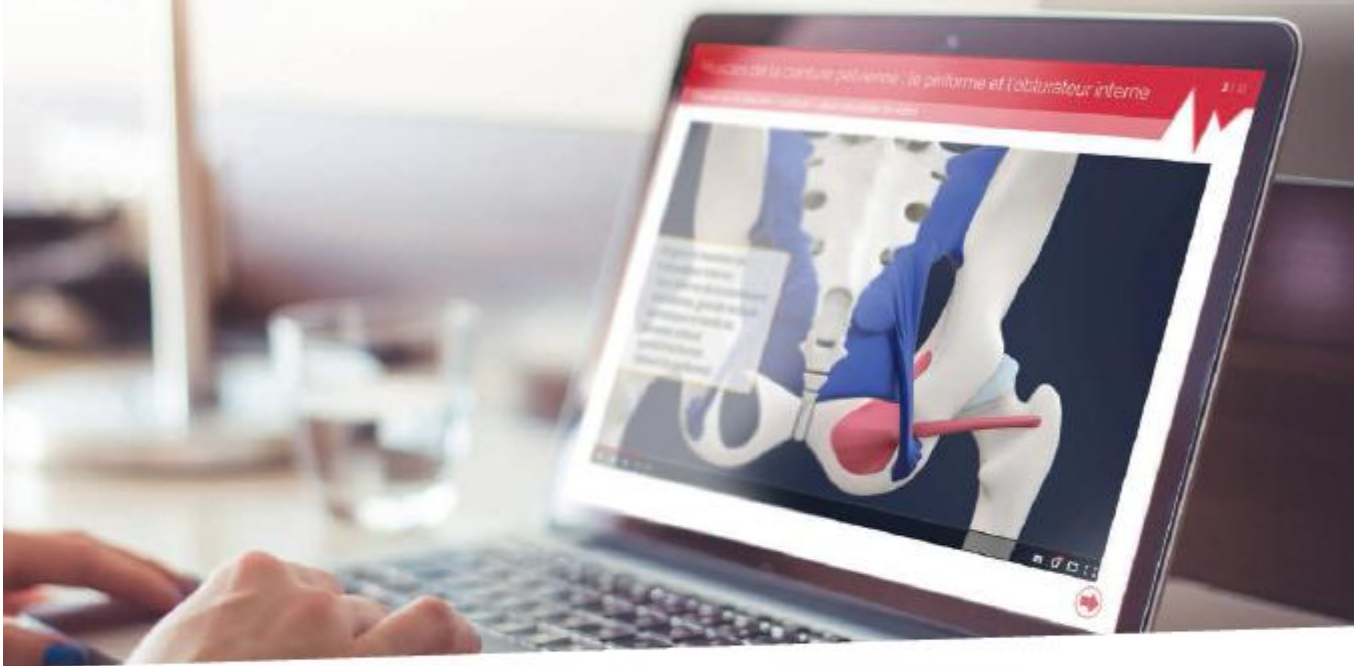
GESTES D'URGENCE PREMIERS SECOURS

Financement personnel : 400 € nets

1 jour / 7 heures

| | |
|-----------------|-------------|
| Paris | 24 avril |
| Aix-en-Provence | 6 mars |
| Bordeaux | 4 septembre |

Une solution e-learning en établissement de santé



Notre solution comprend :

- La personnalisation d'une plateforme dédiée à votre établissement
- La personnalisation des contenus par intégration de vos protocoles et bonnes pratiques
- Des e-formations dans le cadre de la formation professionnelle continue ou dans le cadre du DPC
- La présentation de la solution aux responsables, cadres de santé et référents
- La fourniture des convocations nominatives
- Les accès de management permettant un suivi de l'activité de formation
- Un suivi pédagogique continu (réunions trimestrielles, envoi de rapports pédagogiques mensuels et des attestations de fin de formation)

www.santeformapro.com